

Strasbourg, le 14 novembre 2017



## COMMUNIQUÉ DE PRESSE

### **Au port de Lauterbourg, une zone d'activité de 40 ha et des installations portuaires neuves donnent naissance à une nouvelle marque du groupe PAS : R3FLEX.**

Ce jour, en présence de Chantal Ambroise, Sous-préfète de Haguenau Wissembourg, de Philippe Specht, conseiller régional du Grand Est, de Frédéric Bierry, président du Conseil départemental du Bas-Rhin, de Jean-Michel Fetsch, maire de Lauterbourg, et de Catherine Trautmann, présidente du Port autonome de Strasbourg, le PAS inaugure son nouveau portique à conteneurs sur le port de Lauterbourg.

#### **NOUVEAU PORTIQUE À CONTENEURS**

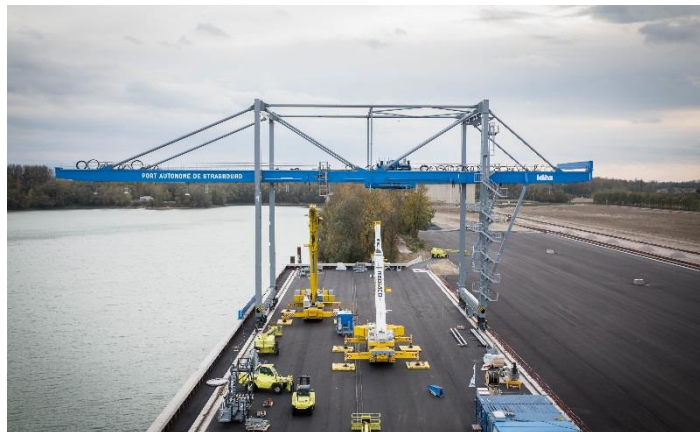
À quelques mois de l'ouverture de la plateforme trimodale R3FLEX, le nouveau portique à conteneurs a pris place sur le terminal.

L'investissement dans ce nouvel outillage est le résultat d'une demande croissante liée à **l'augmentation du trafic de conteneurs** sur la place strasbourgeoise. En effet, le nombre de conteneurs manutentionnés a quasiment triplé depuis 2004 et se rapproche des 420 000 conteneurs (unités équivalent 20 pieds), tous modes confondus par an.

Cette nouvelle zone logistique répond également aux **besoins d'espaces pour les entreprises industrielles et logistiques**, sur un axe stratégique le long du Rhin.

Ce nouveau portique, d'une hauteur de 27 mètres sous poutre, pèse 437 tonnes et peut manutentionner jusqu'à 29 conteneurs par heure (chaque conteneur peut peser jusqu'à 40 tonnes). C'est le 5<sup>e</sup> portique à conteneurs fluvial du PAS en intégrant les 4 situés dans la zone strasbourgeoise.

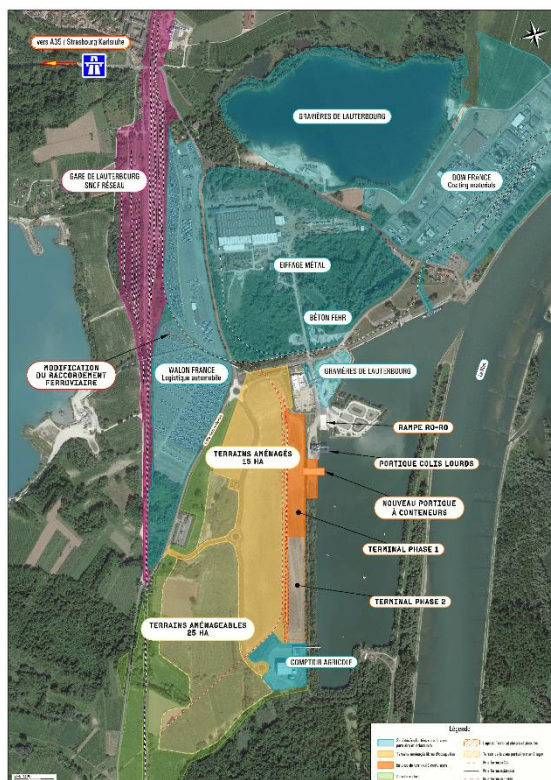
Il prend place dans le prolongement des installations portuaires déjà existantes à Lauterbourg : un quai de manutention vrac, une rampe d'accès à l'eau (RoRo) pour les colis de grand gabarit et un portique à colis lourd dont la capacité de levage est de 200 tonnes.



*Loïc Chalmandrier - New Vision*

**La mise en place de ce nouveau portique à conteneurs annonce l'ouverture prochaine du terminal, à l'été 2018.**

## R3FLEX, UNE CONNEXION STRATÉGIQUE



À l'échelle du Rhin Supérieur, l'extension du port de Lauterbourg représente aujourd'hui **l'une des dernières opportunités de développement foncier au bord du Rhin.**

À 40 heures de bateau seulement de Rotterdam ou d'Anvers, des entreprises telles que Dow France, Comptoir Agricole de Hochfelden, Béton Fehr ou encore Eiffage Métal sont déjà implantées à Lauterbourg. « 280 000 tonnes de graviers sortent chaque année de notre exploitation par voie d'eau. Cela fait 10 800 camions en moins sur les routes... c'est pour nous le mode le plus économique et écologique », explique ainsi la société des Gravières de Lauterbourg. La spécificité de R3flex réside dans son caractère multimodal puisque les conteneurs empruntent indifféremment le **rail, la route ou le fleuve (Rhin), les 3 modes présents sur le port.**

R3FLEX propose de 0,5 à 15 ha d'espaces aménagés et immédiatement disponibles pour développer son activité dont des terrains directement connectés à l'eau ou au réseau ferré portuaire (gare de triage à proximité). 25 ha supplémentaires sont également

aménageables sur demande.

Le nouveau portique à conteneurs représente quant à lui un investissement de 4 Millions d'euros.

L'investissement lié au terminal s'élève à 14 M€. Il a pu être réalisé grâce à des cofinancements de l'État à hauteur de 3,072 M€, de la Région Grand Est 497 100 €, du Département du Bas-Rhin 597 100€, de la Communauté de communes Plaine du Rhin 105 000 € et de l'Union européenne 2 899 000 € (FEDER puis mécanisme d'interconnexion en Europe) qui reconnaît ainsi le rôle stratégique de ce futur terminal dans les corridors européens de transport.

Cet investissement s'inscrit dans une opération d'aménagement globale entamée en 2011 et qui représente un montant total de plus de 30 Millions d'Euros pour répondre aux besoins actuels et futurs des entreprises.



La marque R3FLEX vient souligner par le R3 (Rhin, rail, route) la multimodalité de la zone portuaire qui est un avantage compétitif fort pour une logistique toujours plus fiable et flexible.

L'identité visuelle R3FLEX vient renforcer graphiquement la trimodalité et l'accessibilité, tout en faisant un clin d'œil au groupe PAS dont il fait partie.

« R3FLEX concentre tout le savoir-faire du groupe PAS au service d'un espace portuaire moderne, connecté et responsable. Avec une image renouvelée, R3FLEX porte haut et fort, le dynamisme économique de la région transfrontalière et la performance des installations de transport », résume ainsi Jean-Louis Jérôme Directeur général du Port autonome de Strasbourg.

# PAS

## SOUTIEN FINANCIER



## APPUI À LA COMMERCIALISATION



### Contacts :

Pauline Jacquet – communication – tél. 03.88.21.78.05 – méil. : [p.jacquet@strasbourg.port.fr](mailto:p.jacquet@strasbourg.port.fr)

Emilie Gravier – directrice du développement et de la promotion – tél. 03.88.21.74.35  
méil. : [e.gravier@strasbourg.port.fr](mailto:e.gravier@strasbourg.port.fr)